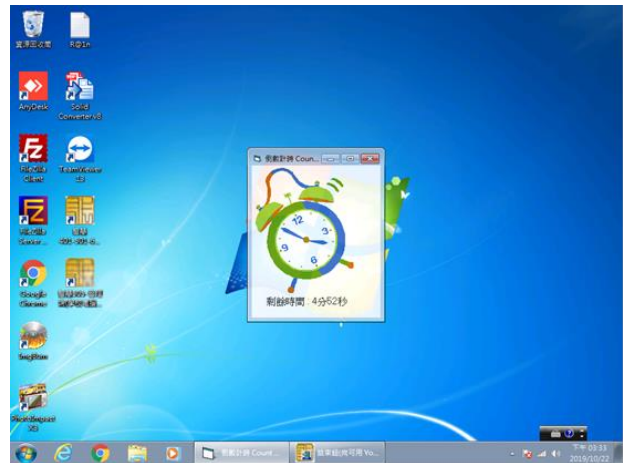


使用端系統 (智慧 001)

提供圖書館與學校公用電腦使用管理之第一道防線，讓使用者要使用公用電腦需遵循管理規則。



重點功能說明

1. 可搭配 (智慧401/406/501/505/601/601卡版) 等多套智慧平台公用電腦管理系統。
2. 提供結束使用畫面鎖定、結束使用電腦重開機及結束使用電腦登出等多項流程選擇。
3. 可支援windows xp / 7 / 10 作業系統 (含32位元及64位元) 。
4. 提供可於管理者權限插管理者卡停用功能。
5. 提供可設定登出前幾分鐘出現提示訊息之功能。
6. 提供輸入帳號部分可結合RFID卡之感應功能，在感應後輸入正確密碼方可登入系統之進階功能。

使用端系統設定

設定伺服器
設定伺服器IP: 192.168.0.254

登入設定
登入帳號: user501 網域:
登入密碼: ***** 對號入座卡:
印表管理者: 印表管理者密碼:
關機按鈕: 顯示 隱藏, 以Ctrl + Q取代
使用者結束使用後系統是否重開機: 是 否
瀏覽器是否跳出網頁管理對話框: 是 否

進階設定
 停用登入編輯程式 密碼錯三次鎖卡

時間設定
5 分鐘後 (使用者登出前幾分鐘開始提示)

儲存 取消

系統啟用設定
 系統啟動 系統停用 確定

版本資訊: 1.19.004.09->20101010
智慧平台科技股份有限公司



網址 www.pc-smart.com.tw 地址 108 臺北市萬華區長泰街 308 巷 22 號 1 樓

TEL : 886-2-2337-9371 FAX : 886-2-2337-9470