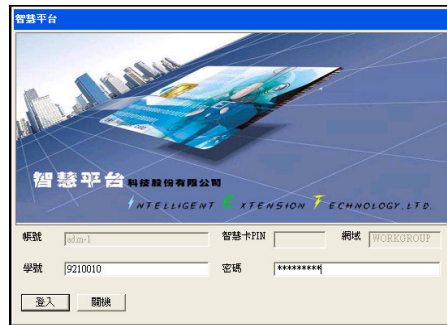


電腦公用服務管理系統

智慧 201

提供讀者資料匯入機制並可整合列印儲值功能

- 讀者用證件到櫃檯換取『智慧平台卡』
- 館員可設定卡片的可使用電腦的時間
- 讀者插卡後，輸入學號、密碼即可使用電腦
- 讀者成功登入後，系統會顯示列印餘額
- 館員在管理端可看到各電腦之使用者姓名
- 結合列印帳務管理，讀者列印收費將方便簡易
- 館員可統計分析讀者資訊行為



智慧平台卡

使用端登入畫面
-讀者插卡後，再輸入學號密碼便可使用

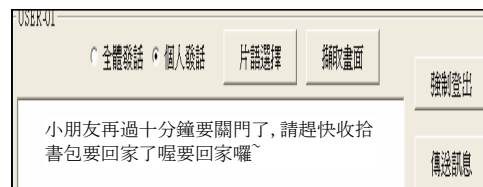
館員能對電腦使用現況及列印狀況管理

圖書館共用電腦智慧管理系統 - [瀏覽網頁記錄查詢]					
連線狀態 卡片設定 記錄查詢 報表查詢 進階設定 版本說明					
卡片代號	讀者代號	讀者姓名	電腦名稱	網頁	網址
0016	0000002	高明維	iet-1	找不到伺服器	http://www
0016	0000002	高明維	iet-1	http://www.microsoft.com/asapi/redir.dll?prd=ie&	http://www



- 卡片名稱
- 電腦名稱
- 剩餘時間
- 學號姓名
- 瀏覽網頁

- 瀏覽網頁記錄



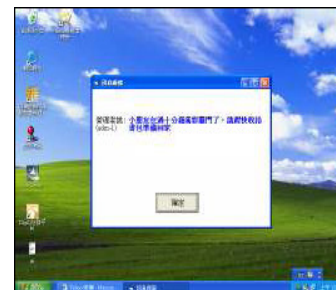
- 讀者若有使用不當情形，可強制登出
- 可即時對單一或全體讀者傳遞訊息

圖書館共用電腦智慧管理系統 - [列印金額收入查詢]				
連線狀態 卡片設定 記錄查詢 報表查詢 進階設定 版本說明				
讀者代號	讀者姓名	讀者單位	處理時間	收款金額
0000002	高明維	一年二班	2007/9/16 上午 08:01:44	20

列印金額收入查詢

圖書館共用電腦智慧管理系統 - [電腦登入次數時段統計]	
連線狀態 卡片設定 記錄查詢 報表查詢 進階設定 版本	
時段	登入人次
上午11時~上午12時	1
上午10時~上午11時	1

- 使用人次統計
- 熱門網站統計
- 使用時段統計



讀者登入後
收到管理者發送訊息之
畫面



智慧平台科技股份有限公司

INTELLIGENT EXTENSION TECHNOLOGY, LTD.

地址：臺北市 108 萬華區德昌街 257 號 1 樓 TEL：886-2-2337-9371 FAX：886-2-2337-9470

網址：www.pc-smart.com.tw 電子郵件：pc.smart@msa.hinet.net