

公用電腦預約登記管理系統 – (智慧 401)

當日預約或即時登記，可使用之時間到時，使用者自行就位，身分驗證通過即可使用電腦

使用流程概述

步驟一：管理者需啟動 401 管理端系統。

步驟二：使用者進入 401 公用電腦預約登記系統登記網頁。

步驟三：使用者自行選區選電腦選時段自行預約登記或即時登記使用公用電腦。

步驟四：使用者需在自己電腦預約的時段之「等待時間」內到位使用。

步驟五：使用者輸入「驗證碼」按「確定」在「驗證通過」後會看到「電腦使用規章」畫面。

步驟六：使用者此時必須「同意」館方或校方規定的規章後才可以使用電腦。

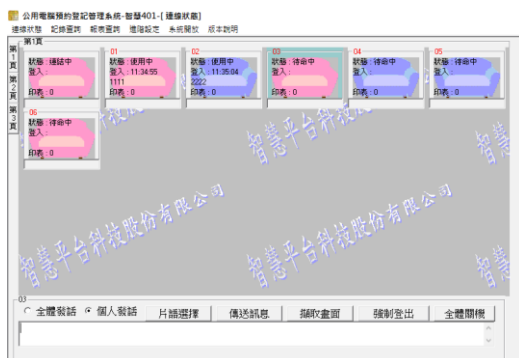
步驟七：使用者在可以使用電腦時會看到「歡迎詞」的畫面，此歡迎詞可為館方或校方的公告事項或是館方或校方自行設計的歡迎詞。

步驟八：此時使用者既可開始使用電腦，並可在螢幕下方看到自己尚可使用電腦的時間。



功能概述

- ※ 使用者登記
- ※ 使用者使用行為管理
- ※ 查詢與統計及資料備份
- ※ 參數設定及安全強化
- ※ 使用端系統
- ※ 支援 windows xp/7/10



智慧平台科技 股份有限公司
Intelligent Extension Technology Co., Ltd.

網址 www.pc-smart.com.tw 地址 108 臺北市萬華區長泰街 308 巷 22 號 1 樓
TEL : 886-2-2337-9371 FAX : 886-2-2337-9470