

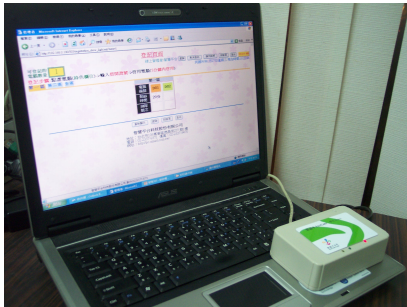
學校電腦即時登記管理系統

智慧 505

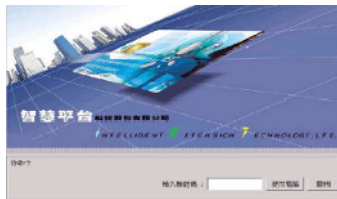
自動化登記、驗證與使用之流程設計，智慧型服務、管理與維護之規劃方向

- 師生自行登記、驗證與使用學校電腦
- 客滿排隊機制符合公平、智慧與人性
- 圖書館教室上課開放皆方便
- 使用時間、上網與列印皆可管理
- 提供使用規章、發話、中斷使用等管理工具
- 使用者資料維護方便多元

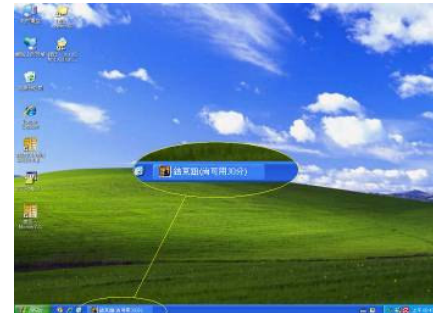
登記、驗證與使用流程



登記：使用者點選可用電腦→用鍵盤或條碼閱讀機、磁條閱讀機、RFID 讀卡機感應登記

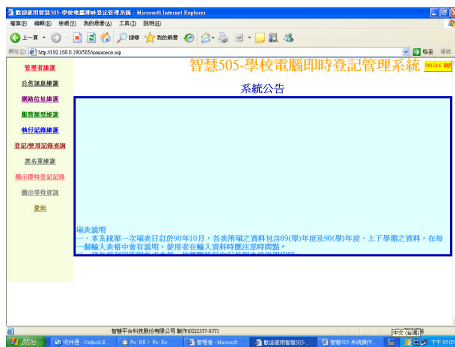


驗證：使用者到位後，於驗證碼處用鍵盤輸入驗證碼→系統驗證是否為登記者本人

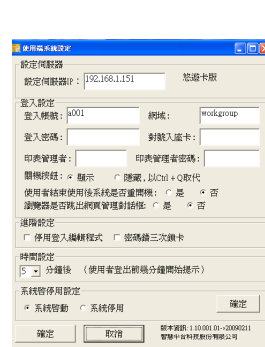


使用：使用者在驗證通過後開始使用電腦，螢幕下方有一含剩餘時間顯示之離開扭

服務、管理與維護方向



登記管理控制台主畫面



使用端管理系統主畫面



使用管理控制台主畫面

登記管理控制台、使用端管理系統與使用管理控制台是智慧505三個主要系統，很多的對使用者的服務、管理與對系統的維護都與這三個系統息息相關。經由不斷的功能增加、系統強化以及不斷的提供學校單位使用所需的機能後，本系統應已更全面性符合學校公用電腦使用管理及服務與維護的需求；並且在結合RFID卡與觸控式螢幕等學校已開始使用的設備後，整個登記與使用流程將更科技更流暢，這些組合將可讓學校公用電腦使用管理有一種更進步的感覺。



智慧平台科技股份有限公司

INTELLIGENT EXTENSION TECHNOLOGY, LTD.

地址：臺北市 108 萬華區德昌街 257 號 1 樓 TEL：886-2-2337-9371 FAX：886-2-2337-9470

網址：www.pc-smart.com.tw 電子郵件：pc.smart@msa.hinet.net